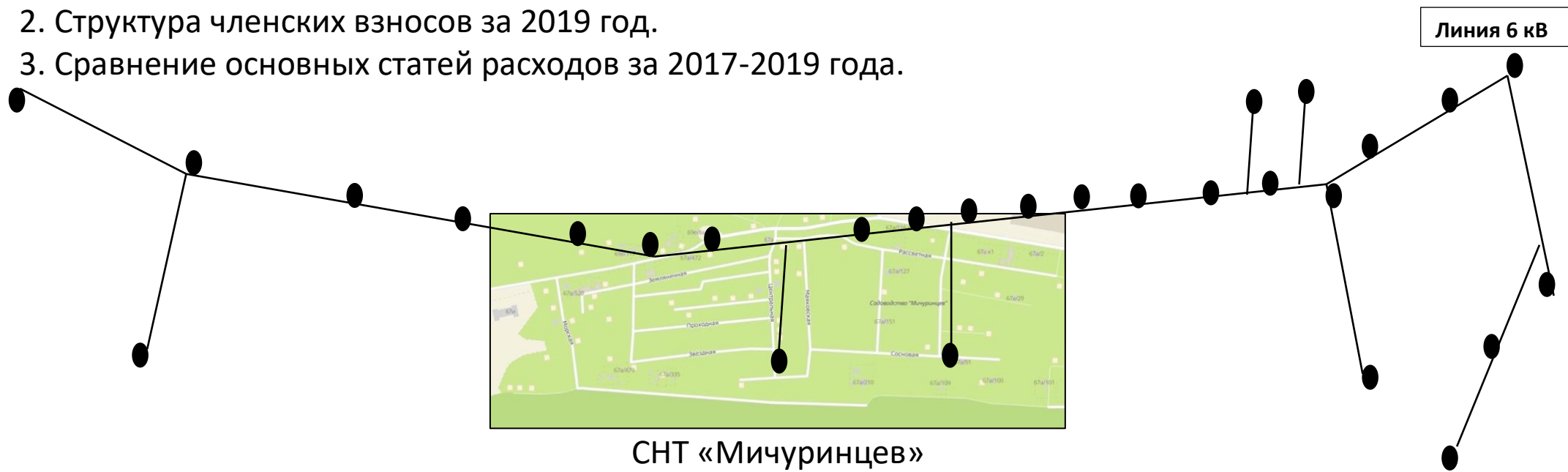


СНТ «Мичуринцев»

Уважаемые «Мичуринцы», мы можем и должны жить лучше!

Итоги опроса жителей, станут основой итоговой программы развития.

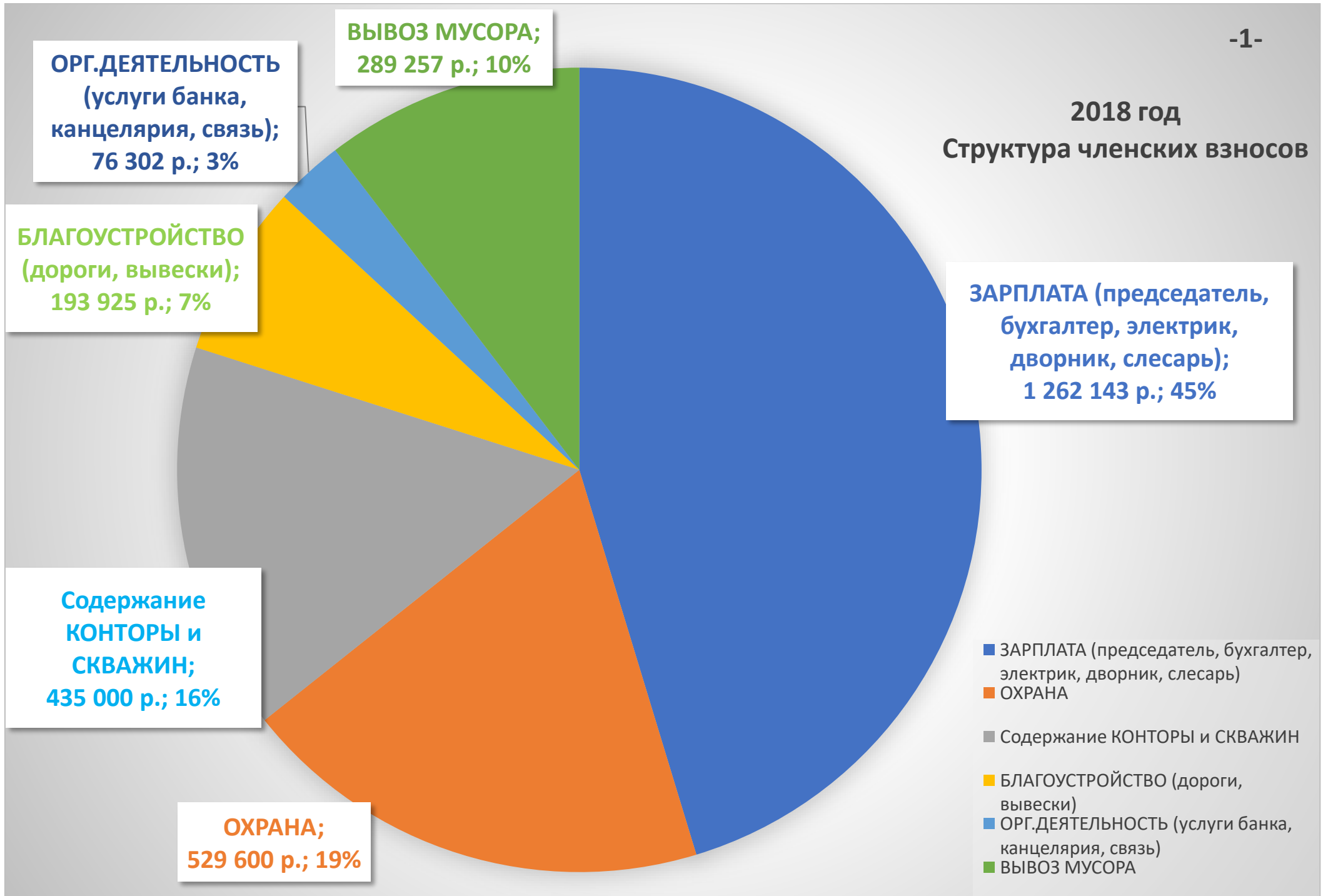
1. Структура членских взносов за 2018 год.
2. Структура членских взносов за 2019 год.
3. Сравнение основных статей расходов за 2017-2019 года.



Линия электропередач - **0,4 Кв** – проходит внутри СНТ.

Линия электропередач - **6 Кв** – проходит по границе СНТ (от Власихинского кладбища до СНТ «Ракета», питает 30 абонентов (в том числе 5 СНТ, АЗС, автомойка, базы, бани)

2018 год
Структура членских взносов



2019 год
Структура членских взносов

